

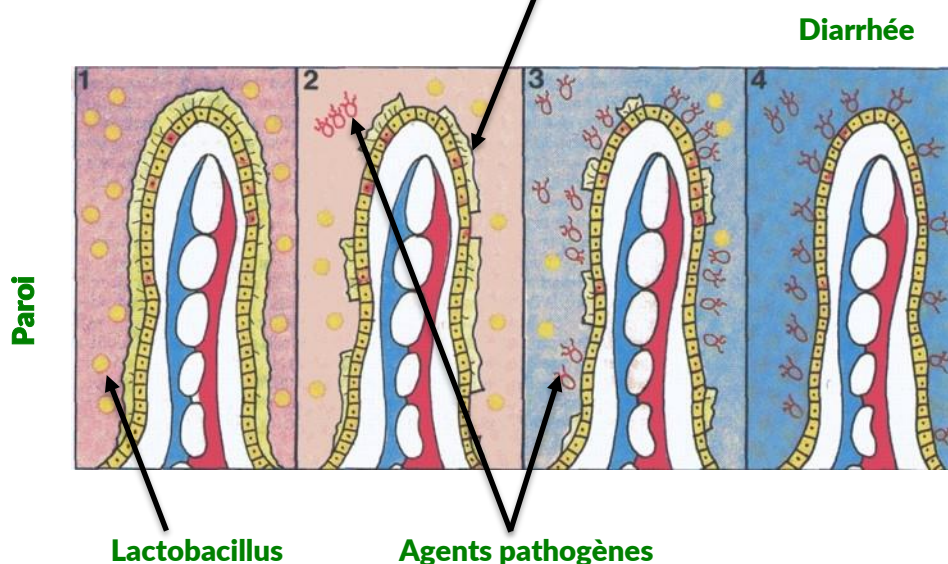
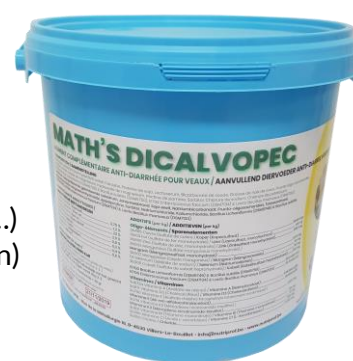


## DICALVOPEC

Aliment complémentaire en poudre pour veaux, seau de 2,5 kg

### Définition du problème

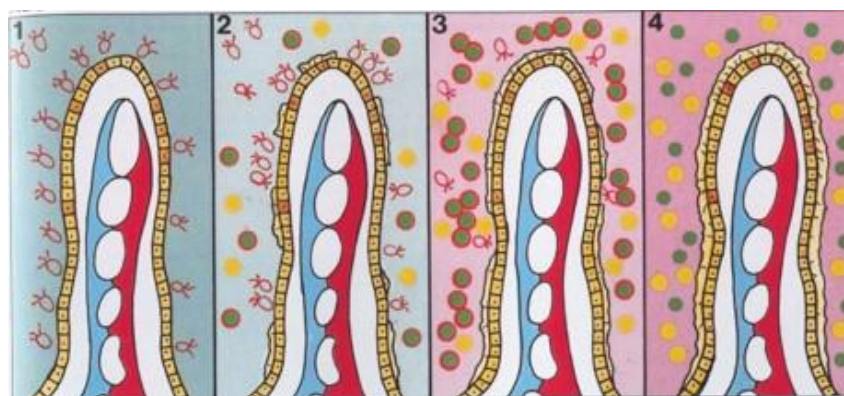
- ✓ Dans le tractus gastro-intestinal, il existe un **équilibre** continu entre les “mauvais” agents **pathogènes** (bactéries, virus, protozoaires) et les “bonnes” **bactéries lactiques** (lactobacillus, ...)
- ✓ En cas de rupture de cet équilibre (trouble nutritionnel, infection) le **pH intestinal augmente** :
  - mort des lactobacilles
  - développement ultérieur des agents pathogènes intestinaux
- ✓ Cette perturbation de l'équilibre réduit la **protection** de la paroi intestinale
- ✓ Cela provoque de la **diarrhée**



## DESCRIPTION DU PRODUIT

### Dicalvopec contient

- ✓ Une dose importante d'anticorps (**immunoglobulines**) pour augmenter très efficacement la résistance intestinale
- ✓ Une **très forte dose de "bonnes" bactéries intestinales** pour maintenir une bonne flore intestinale et la restaurer si nécessaire.
  - De cette manière, les germes pathogènes nocifs sont déplacés et les **"bonnes" bactéries** colonisent les villosités intestinales.



- ✓ Des **électrolytes** et des **pectines** équilibrés pour protéger la muqueuse intestinale et la réparer si nécessaire.
- ✓ Une **très haute dose d'anti-oxydants** (par exemple : Vit E, C, Sélénium, ...)
  - Augmenter l'immunité
  - Restauration des villosités intestinales en cas de lésion

### Application

- ✓ **Dicalvopec** agit pour augmenter la résistance dans le tractus intestinal du jeune veau
- ✓ **Dicalvopec** limite le développement de germes pathogènes (Coli, Rota, Corona, Cryptosporidies, ...)

### Utilisation

- ✓ En dilution dans le lait de vache ou le lait reconstitué
- ✓ À partir du 2-3<sup>ème</sup> jour
- ✓ 15 g / repas / veau
- ✓ Minimum 10 jours / maximum 15 jours

